

A white and yellow KettyBot robot is shown in a blurred indoor setting, holding a tray of food. The robot has a white body with a yellow stripe and a black screen on its front. The background is out of focus, showing what appears to be a kitchen or service area.

KettyBot

Robot de livraison et de réception avec
écran publicitaire



CONTENU

Choisissez KettyBot

Choisissez Pudu

Réussites

Valeur pour le client



Choisissez KettyBot

KettyBot

Robot de livraison et de réception avec écran publicitaire

Nouveau robot de livraison et de réception de Pudu Technology, KettyBot est doté des fonctions d'affichage publicitaire, de guidage client, d'interaction vocale reposant sur l'IA et de livraison. Solution économique et extrêmement efficace, KettyBot offre une expérience de pointe dans les restaurants très fréquentés.



Mobilité
supérieure



Publicité
personnalisée



Attraction
des clients



Accueil et
accompagnement



Interaction vocale
reposant sur l'IA



Plusieurs modes
de livraison



Rechargement
automatique





Choisissez KettyBot

Trois avantages clés

Mobilité supérieure

Grâce à sa conception compacte et élégante, il peut se déplacer facilement dans les environnements complexes et dynamiques.

Marketing en magasin

Ce robot doté d'un grand écran publicitaire pour la livraison et la réception vous permet de montrer vos publicités à un public plus large et à une fréquence plus élevée.

Un modèle de polyvalence

Répond à un plus grand nombre de besoins grâce à une adaptabilité, une sécurité et une précision améliorées, ainsi qu'à une très longue autonomie.

Pouvant passer dans des espaces de **55 cm** de large, KettyBot est spécialement conçu pour les environnements complexes et dynamiques.



Avec l'algorithme PUDU Slam, KettyBot prend en charge simultanément les solutions Slam laser et Slam visuel afin de s'adapter à davantage de scénarios.

Grâce aux 2* caméras de profondeur RGBD, KettyBot bénéficie d'une perception tridimensionnelle optimale.

Planification d'itinéraires intelligente : l'itinéraire optimal pour effectuer les tâches est sélectionné en fonction de l'environnement de fonctionnement.



Grand écran publicitaire de 18,5 pouces

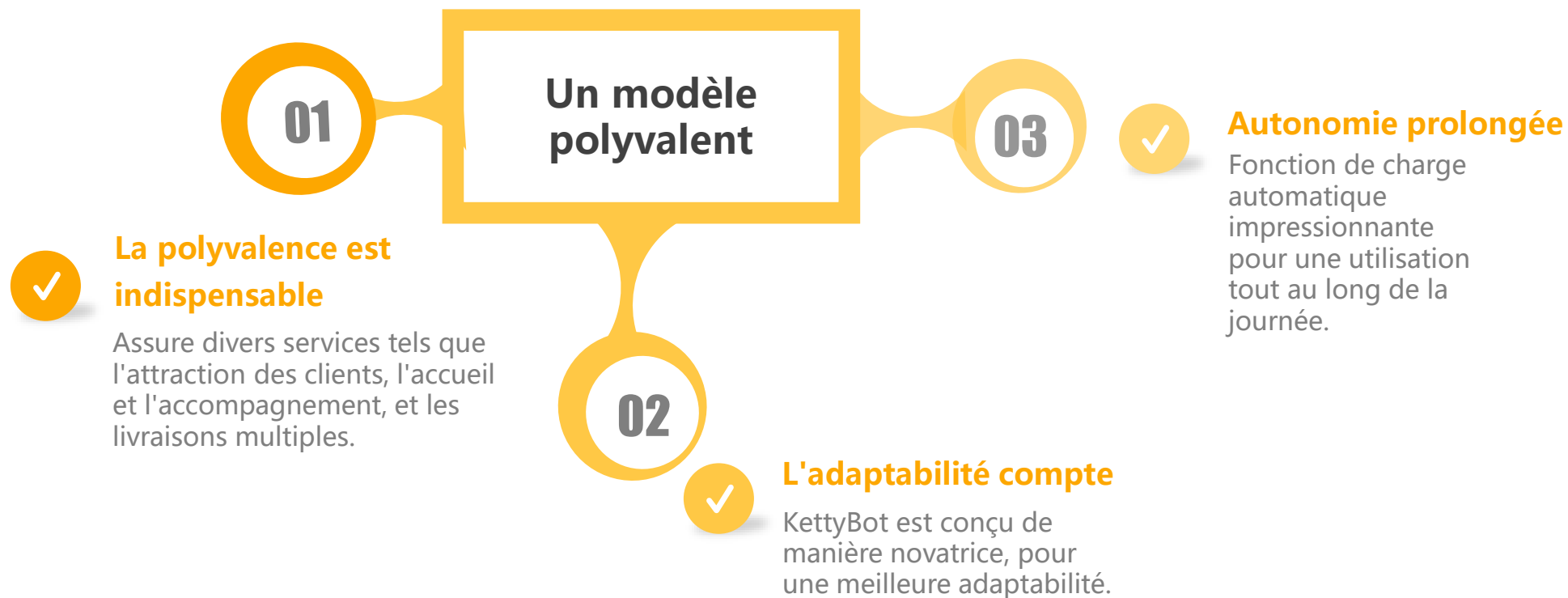
- Le grand écran publicitaire de 18,5 pouces peut diffuser du contenu promotionnel dans la zone personnalisée, pour une approche marketing plus séduisante.
- L'écran publicitaire centré s'adapte parfaitement à l'angle de vue du client, tout en conservant l'esthétique du robot.
- Avec son haut-parleur haute puissance, KettyBot est attrayant tant pour les petits que les grands. Idéal pour impressionner toute la famille !

Publicité personnalisée

- La plate-forme de gestion commerciale PUDU offre la flexibilité nécessaire pour personnaliser le contenu présenté sur l'écran publicitaire.
- Une fois que vous avez ajouté du contenu et créé des publicités en fonction vos besoins, vous pouvez générer une playlist indiquant la durée, la fréquence et l'ordre de lecture des publicités, puis la publier sur le robot.



Un modèle polyvalent



Un modèle polyvalent

Deux formes, pour une plus grande polyvalence

KettyBot dispose de deux formes, grâce à ses bacs et à son capot arrière amovibles*. Cela donne au robot plus de flexibilité pour effectuer chaque tâche de manière optimale.



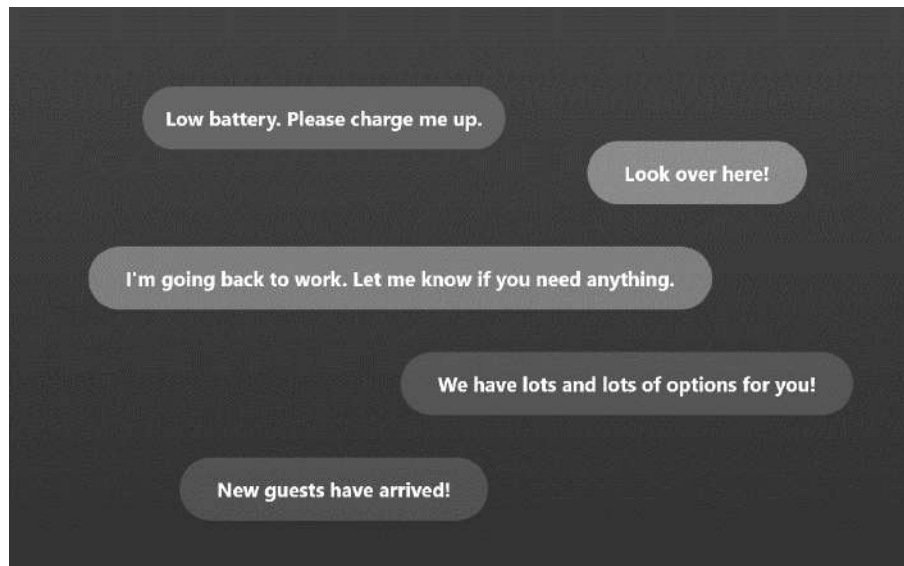
*Le capot arrière doit être acheté en sus.

Un modèle polyvalent

Attraction des clients

Interaction vocale reposant sur l'IA

- Le nouveau module d'interaction vocale intègre une localisation sonore à 360 °.
- Dialogues situationnels exclusifs exploitant des technologies de pointe d'annulation d'écho, de suppression du bruit et d'élimination de la réverbération.



Accueil et accompagnement

- Le capot arrière de KettyBot présente une conception minimaliste et épurée qui le rend plus compact.
- Grâce à la planification autonome de parcours, le robot peut guider les clients vers leur table via le meilleur chemin possible, offrant ainsi une meilleure expérience client tout en réduisant la charge de travail des serveurs.

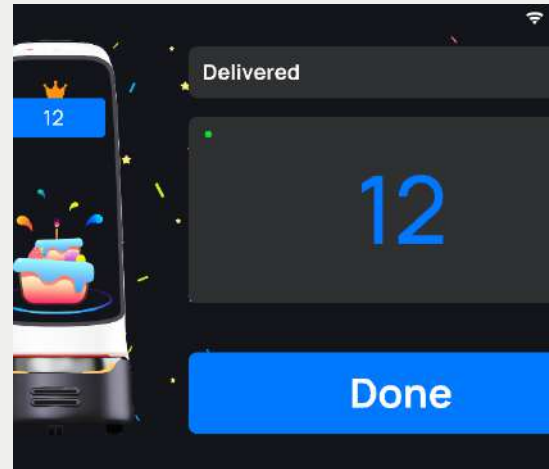


Un modèle polyvalent

Plusieurs modes de livraison

Livraison de plusieurs tables

Plusieurs tables peuvent être servies en une seule fois grâce au positionnement précis et à la planification optimale du parcours. Plus de productivité, moins d'efforts !



Mode anniversaire

KettyBot peut livrer des gâteaux d'anniversaire accompagnés d'une chanson, pour le plus grand bonheur des clients.

Mode croisière

KettyBot peut fonctionner en mode Croisière dans des zones spécifiques pour offrir aux clients des en-cas, des boissons et des fiches promotionnelles.



Un modèle polyvalent

Autonomie de batterie prolongée, pour une utilisation toute la journée.

- Capacité de la batterie : 25,6 Ah
- Autonomie de la batterie : 8 heures
- Recharge automatique : KettyBot émet automatiquement une alerte vocale et une notification dans l'interface utilisateur lorsque la batterie est faible, et retourne simultanément à la station d'accueil*.

*La station d'accueil doit être achetée en sus.





Paramètres du produit



Dimensions de la machine	451×436×1103 mm
Poids de la machine	38 kg
Capacité de chargement	30kg
Autonomie de la batterie	> 8 h
Vitesse de navigation	1,2 m/s max
Temps de charge	4,5 h (recharge automatique)
Capacité de la batterie	25,6 Ah
Négociation des obstacles Hauteur	7 mm max
Dégagement	≥ 55 cm
Pente	≤ 5 °



CONTENU

Choisissez KettyBot

Choisissez Pudu

Réussites

Valeur pour le client



Une marque de qualité est aussi importante qu'un produit de qualité : elle ajoute de la valeur au produit à tous les niveaux, de l'influence de la marque à l'expertise technique en passant par le service après-vente.

Influence de la marque

- Une entreprise de robots commerciaux haut-de-gamme
- Les produits Pudu sont vendus dans plus de 60 pays et 600 villes
- Plusieurs cycles de financement
- Plus de 8 000 clients : restauration, hôpitaux, hôtels, usines et services publics
- A contribué à la lutte contre la COVID-19 dans des centaines d'hôpitaux en Chine





Choisissez Pudu

Expertise technique

Pudu Robotics a déposé une demande pour plus de 600 brevets de base, dont plus de 60 % pour l'invention.

PUDU SLAM

- L'algorithme de fusion multicapteur PUDU SLAM repose sur un Lidar, une caméra, le RGBD, un encodeur, une IMU, etc.
- Fonction d'assistance dans les environnements sombres et complexes.





PLANIFICATEUR PUDU

- Envoyez facilement 100 robots dans un environnement unique.
- Réseau ad hoc puissant.
- Gérez des scénarios complexes tels que les intersections et les ronds-points.
- Peut s'adapter à des environnements semblables au métro et aux autoroutes.



PUDU MIR

- IoT : Pudu IoT est capable de compter les données commerciales en temps réel, de surveiller le fonctionnement du robot et de mettre à niveau le logiciel du robot à distance.

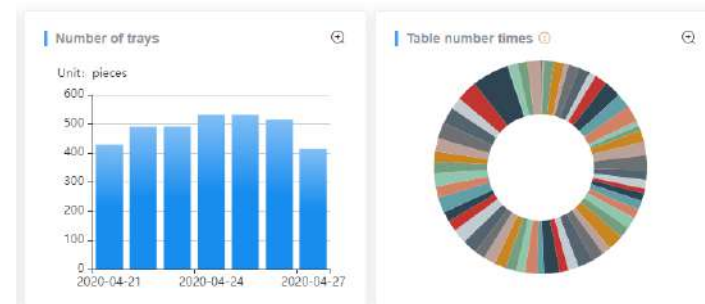
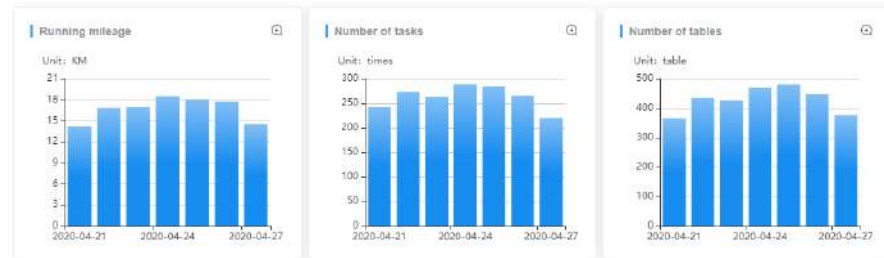


Choisissez Pudu



Plate-forme PUDU

- Données de livraison chargeables en continu et tous les jours, ce qui facilite considérablement la gestion numérique des restaurants
- Connectez tous les robots à l'IoT et la plate-forme PUDU, pour recueillir des données en temps réel, surveiller le fonctionnement des robots, mettre à niveau le logiciel à distance et résoudre plus de 95 % des pannes à distance





Choisissez Pudu

Chaleureux, pratique et professionnel

Service après-vente efficace

Assistance technique à distance jusqu'à 12 heures par jour, 7 jours sur 7.
Services IoT : Réolvez plus de 90 % des problèmes techniques en ligne

Contactez-nous :

Adresse e-mail : global_sales@pudutech.com

Suivez-nous :



Pudu Robotics





CONTENU

Choisissez KettyBot

Choisissez Pudu

Réussites

Valeur pour le client



Réussites





CONTENU

Choisissez KettyBot

Choisissez Pudu

Réussites

Valeur pour le client



Une expérience différenciée pour attirer plus de clients

KettyBot redéfinit l'expérience client en permettant de les attirer et les servir de manière intelligente et réfléchie.

Une nouvelle approche du marketing en magasin

KettyBot permet à vos campagnes marketing et offres spéciales d'atteindre davantage de clients, pour un taux de conversion plus élevé.





Collaboration entre robot et humains pour une amélioration du service et de l'efficacité

Les employés humains et KettyBot collaborent pour une efficacité mutuelle optimale. Résultat : une efficacité accrue sans compromettre la qualité de service.

La pénurie de main-d'œuvre n'est plus un problème

Plusieurs modes de livraison peuvent aider les magasins à exécuter des tâches telles que la livraison de courses et de plats. Cela libère les employés humains pour d'autres tâches, ce qui permet de faire face à la pénurie de main-d'œuvre.





Pudu Robotics



Pudu Robotics

SHENZHEN PUDU TECHNOLOGY CO., LTD.

Adresse e-mail : global_sales@pudutech.com

Hotline : +86-400-0826-660 (GMT+8, de 09h00 à 21h00 en semaine)

Adresse : Room 501, Building 1A, Shenzhen International Inno Valley Phase 1, Dashi 1st Road, Nanshan District, Shenzhen, Chine

Site Web : <https://pudurobotics.uk/>