

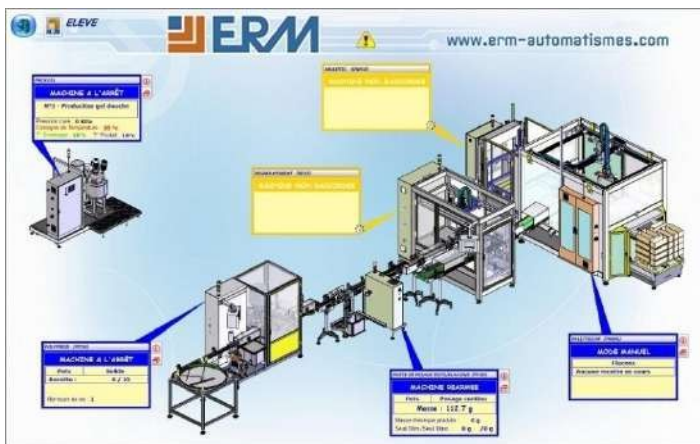


Supervisión Ermaflex

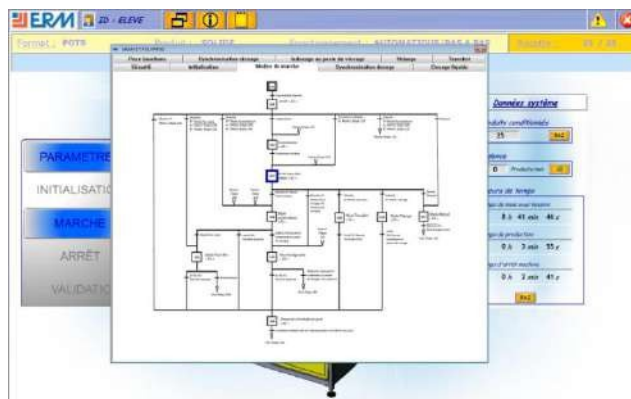
Operación supervisada de toda o parte de la línea

Bac PRO PLP - MSPC
BTS MS - IUT
Universidades - ingeniería

Ejemplos pantallas de supervisión



Visión general por máquina



Flujograma de sincronización de tareas

Hechos destacados y actividades principales

- ✓ Control y manejo desde una pantalla de control, supervisión en un sinóptico animado, registro de índices y supervisión alarmas.
- ✓ Gestión del mantenimiento preventivo
- ✓ Visualización dinámica de un graficet por máquina
- ✓ Registro de los distintos acontecimientos que se producen durante la producción

Componentes específicos

- ✓ Servidor PC PENTIUM 32 MB con tarjeta ETHERNET
- ✓ Software PCVUE 32 (clave de desarrollo con 1000 variables)
- ✓ Accesorios de conexión a la red

Referencias

- ✓ UC20: Supervisión que contiene una estación de trabajo PC servidor y una licencia Vue 32 PC abierta a licencias multipuesto
- ✓ IP10: cámara IP y supervisión industrial (protocolo PoE)
- ✓ UC13: Supervisión Mini: control de supervisión que incluye: software PC Vue 32 Educ Mini Development+Runtime (250 variables) Para una sola máquina

➤ Opción: Siemens Wincnc Versión , consúltenos

Características

- ✓ Alimentación eléctrica: 230 V monofásica

➤ Este sistema va un expediente técnico y pedagógico

Arquitectura funcional

Descripción funcional

- ✓ La estación de supervisión está conectada a los distintos módulos de la línea Ermaflex a través de una red Ethernet.
- ✓ Recibe información y transmite órdenes a los PLC a través de las redes utilizadas en la instalación.

Enfoque pedagógico

Actividades educativas

- ✓ Pilotar y conducir toda o parte de la línea desde una pantalla de control
- ✓ Diagnóstico
- ✓ Gestión del mantenimiento preventivo, historial de alarmas y archivo
- ✓ Estudio de Graficet con pasos activos dinámicos
- ✓ Registrar los distintos acontecimientos que se producen durante la producción
- ✓ Gestionar un registro de ritmos de producción y tiempos de funcionamiento
- ✓ Visualice toda la línea en pantalla con un sinóptico global o cada parte de la línea con un sinóptico animado detallado del módulo seleccionado.
- ✓ Estudiar capacidad de respuesta del alumno ante un problema (introducción de fallos)

Ejemplos de trabajos prácticos

Integración TP un nuevo activo: Puesta en servicio de la supervisión y verificación de cómo funciona.

- ✓ Análisis de la red Ethernet y su direccionamiento / justificación de direcciones y máscaras

- ✓ Comprobación de la dirección del PC de supervisión

- ✓ Comprobación de la presencia de distintos dispositivos en la red (ping)

- ✓ Puesta en marcha del supervisor y comprobación de su correcto funcionamiento

- ✓ Resolución de problemas en la red (simulación de fallos en los conectores)

Mantenimiento TP: programe un indicador utilizado para activar el mantenimiento preventivo y programe la retroalimentación al supervisor.

- ✓ Elección indicador (contable, horario, etc.)

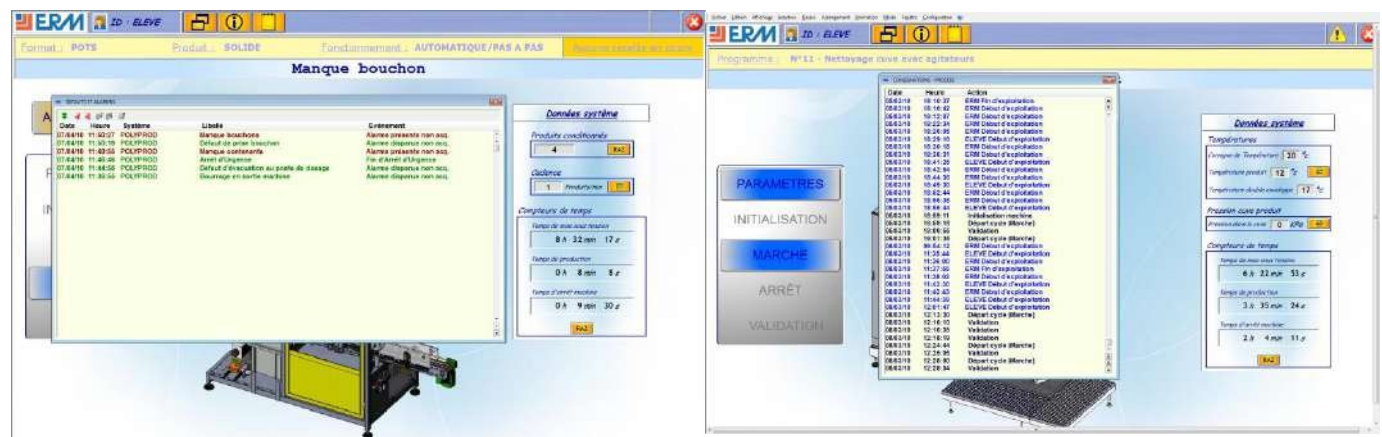
- ✓ una variable en reserva en el supervisor y en el autómatas programable, proponer y validar la modificación del programa del autómatas programable

- ✓ Programación del PLC y comprobación del funcionamiento del indicador

- ✓ Utilizando una variable (almacenada en el supervisor y en el PLC) y un procedimiento: visualización del indicador en la ventana de la máquina en cuestión

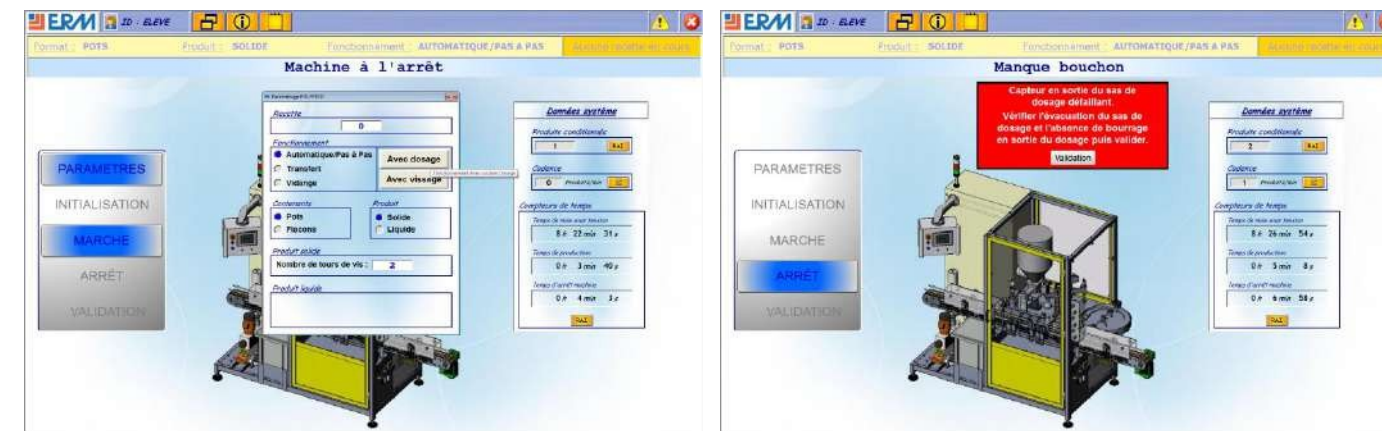


Ejemplos pantallas de supervisión



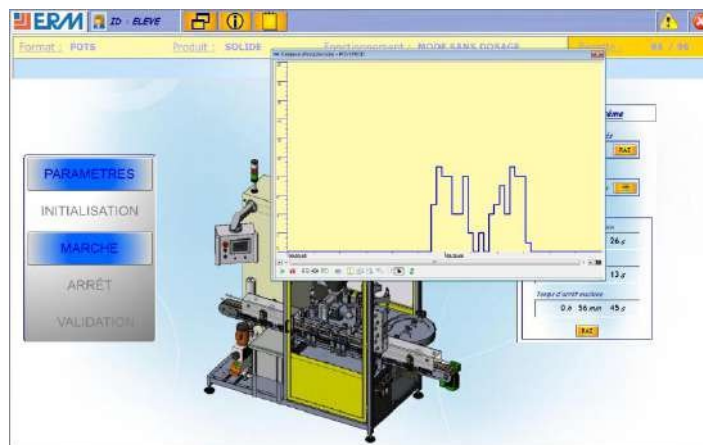
Gestión de alarmas

Lista de consignación



Configuración de la consola del operador

Mantenimiento



Línea de tendencia